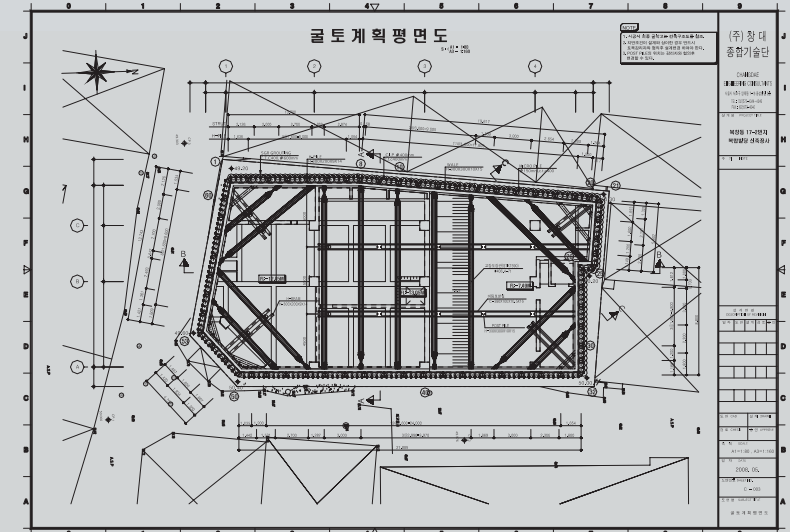


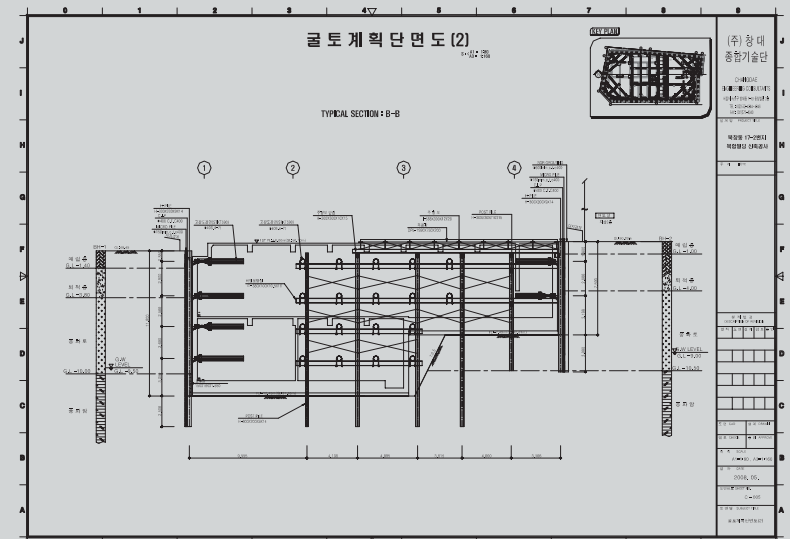
# 북창동 복합빌딩 신축공사



위 치 서울특별시 중구 북창동 17-2번지  
대 지 면 적 563.30m<sup>2</sup>  
구 모 지하 2층 / 지상 7층  
구 조 철근콘크리트조  
굴 착 심 도 FL : (-)12.45 ~ FL : (-)13.05M  
흙막이벽체공법 C.I.P.  $\phi$ 400mm, C.T.C400 &  
토류판 (150x80x1550)  
지 지 공 법 고강도 강관 버팀보 공법



▲ 굴토 계획 평면도



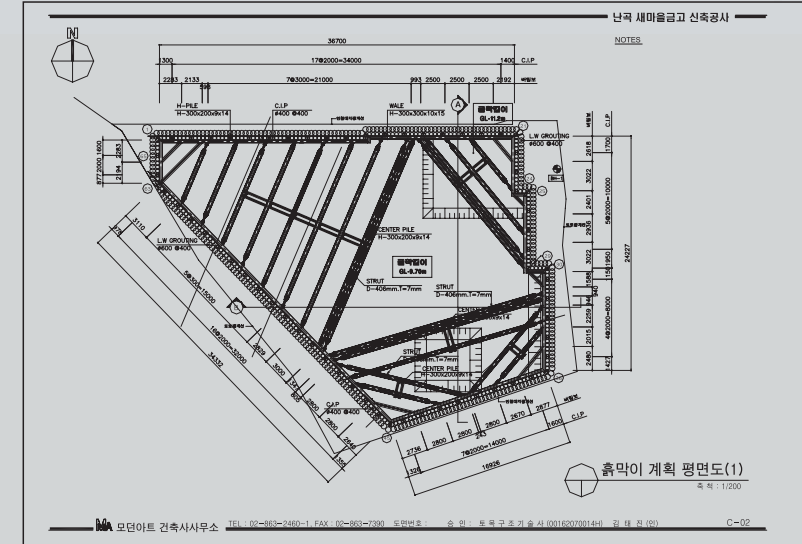
▲ 굴토 계획 단면도(2)



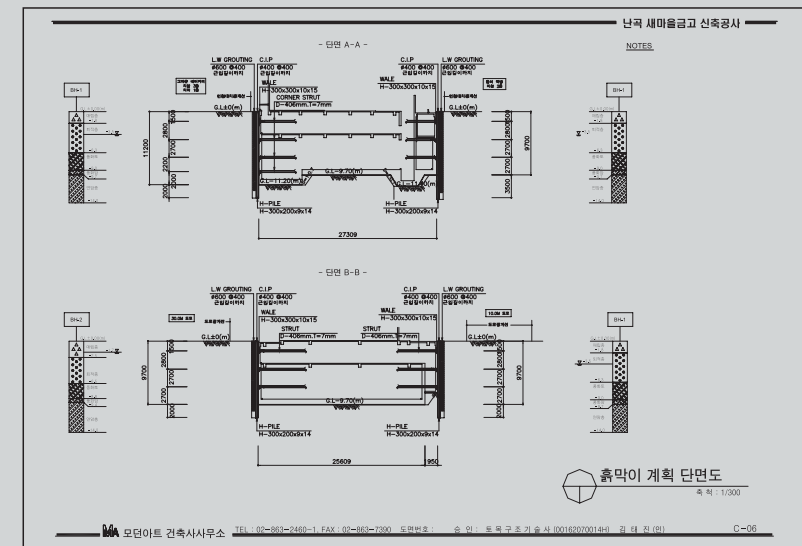
# 난곡 새마을금고 신축공사



위 치 서울시 관악구 신림동 614-19의 2필지  
 대 지 면 적 997m<sup>2</sup>  
 규 모 지하 2층 / 지상 7층  
 구 조 철근콘크리트조  
 굴 착 심 도 FL : (-)10.46 ~ FL : (-)8.76M  
 흙막이 벽체 공법 C.I.P  $\phi 400\text{mm}$   
 C.T.C400  
 지지 공 법 고강도 강관 버팀보 공법



▲ 흙막이 계획 평면도(1)



▲ 흙막이 계획 단면도